

COMMENT SE DÉPLACER DEMAIN À MALAKOFF ?



EDITO



@Ville de Malakoff

Aujourd'hui, le changement climatique, les enjeux écologiques et énergétiques nous obligent à préparer la ville de demain.

Nous souhaitons que Malakoff soit une ville toujours plus solidaire, juste, et accessible. La ville doit être plus apaisée et continuer de s'inscrire dans la protection de l'environnement.

Pour cela, nous souhaitons développer une politique publique des déplacements qui réduira les particules fines et oxydes d'azote pour améliorer la qualité de vie en ville.

Plus de la moitié des déplacements en voiture en Ile de France est inférieure à trois kilomètres, nous devons nous interroger sur sa place. A Malakoff, la question du trafic de transit est centrale.

Alors que la marche reste le mode de transport préféré des Malakoffiot.e.s, d'autres modes comme le vélo ou les trottinettes se développent très rapidement. Le vélo est un axe important car c'est un mode de déplacement performant, économe, souvent plus rapide en ville que la voiture et bon pour la santé. Du côté des transports en commun, l'arrivée des deux stations de la ligne 15 nous apporte de nouvelles perspectives.

Toutes ces évolutions doivent être accompagnées et réinterrogées pour garantir un partage harmonieux de l'espace public. Nous tenons à remercier les habitant.e.s et les associations qui se sont déjà mobilisé.e.s dans les premiers ateliers. Leur travail nous a permis d'avancer et de dégager de grandes orientations.

Après cette première étape, nous vous invitons donc à vous rendre sur le site de la ville et à répondre très nombreux au questionnaire en ligne. Votre vote nous aidera à écrire le choix final et déterminer les aménagements à réaliser sur les 10 prochaines années.

Comptant sur votre mobilisation,

Jacqueline Belhomme, *maire de Malakoff*

Rodéric Aarse, *maire adjoint chargé du développement durable et des déplacements*

CHIFFRES-CLÉ

80 %

La proportion des déplacements à pied, en transports collectifs ou à vélo en 2010

(EGT 2010-STIF-OMNIL-DRIEA)



66 %

des Malakoffiot.e.s

vont travailler en transports collectifs ou à pied (INSEE, 2015)



22 minutes

Le temps nécessaire pour relier à pied le nord et le sud de Malakoff, pour 15 minutes d'est en ouest



0,63

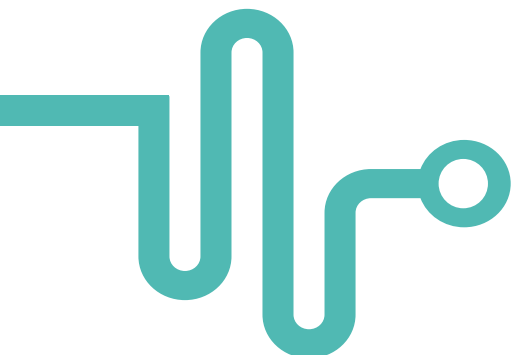
Le nombre de voiture par ménage en 2015, en baisse depuis 2010 (0,69) (INSEE, 2010 et 2015)

DONNEZ VOTRE AVIS

EN VOTANT

DU 11 MAI AU 2 JUIN 2019 SUR

PGD.MALAKOFF.FR



UN PLAN GLOBAL DE DÉPLACEMENTS, C'EST QUOI?



©Ville de Malakoff

- **Une stratégie globale** destinée à organiser les déplacements sur le territoire de la Ville à l'horizon 10/15 ans.
- **Un document** prenant en compte l'ensemble des mobilités pour répondre aux besoins de chacun : habitant.e.s, salarié.e.s
- **Une démarche volontaire** engagée par la Ville pour lutter contre la pollution atmosphérique, améliorer le cadre de vie, mais aussi s'adapter aux nouveaux enjeux locaux : vignette Crit'Air, arrivée prochaine du Grand Paris Express...



©Ville de Malakoff



©Ville de Malakoff

Malakoff, ville amie du vélo!

De nombreuses et de nombreux Malakoffiot.e.s utilisent déjà le vélo pour leurs déplacements du quotidien. Pour développer davantage ce mode de transport et le valoriser, la Ville propose d'intégrer un « Plan vélo » dans son Plan global de déplacement. Celui-ci mettra en avant des aménagements de voiries dédiées et sécurisées, l'augmentation du stationnement et la création de stationnements sécurisés, etc. Enfin, des mesures d'accompagnement à l'usage du vélo seront proposées par la Ville de Malakoff en complément de ces aménagements.

Pour découvrir toutes ces propositions, rendez-vous le 27 juin pour la grande soirée de restitution!



UN DIAGNOSTIC QUI A FAIT ÉMERGER PLUSIEURS GRANDS ENJEUX

- **Diminuer les pollutions** liées aux déplacements, qu'elles soient atmosphériques, sonores ou visuelles;
- **Assurer une offre de mobilité durable et juste**, adaptée aux besoins de tous;
- **Améliorer le cadre de vie, la santé et la sécurité** des habitant.e.s en confortant le rôle de la marche et en révélant le potentiel du vélo;
- **Anticiper les évolutions démographiques et économiques** par des conditions de mobilité attractives;
- **Relier et mettre en valeur les espaces verts**, les équipements et les espaces publics.

DES ATTENTES SPÉCIFIQUES EXPRIMÉES PAR LES HABITANT.E.S LORS DES ATELIERS

- **Une ambition**: trouver un équilibre entre tous les modes de déplacement, avec une priorité mise sur les modes doux, actifs et le confort des cheminements piétons;
- **Des objectifs prioritaires**: réduire la circulation, sécuriser les modes de déplacements et sensibiliser les usagers sur le partage de la voie.

POUR RÉPONDRE À CES ENJEUX, NOUS VOUS INVITONS À VOUS PRONONCER

Quelles priorités? Quel type de mise en œuvre? Quel calendrier?



À VOUS DE VOTER!

- **Suite aux ateliers**, des hypothèses de travail sont choisies avec les habitant.e.s
- **Aujourd'hui, c'est à vous de voter** sur les orientations qui vous semblent les bonnes
- **Venez nous rencontrer** sur les événements de la Ville du mois de Mai (Vide-greniers le 11, Journée Super Nature le 18, marchés Barbusse et Centre-ville...)

**VOUS POUVEZ FAIRE VOTRE CHOIX
DU 11 MAI AU 2 JUIN 2019**

PGD.MALAKOFF.FR

UNE DÉMARCHE EN 3 ÉTAPES

JUIN -
OCTOBRE
2018

C'EST FINI.
Phase de diagnostic.
Etat des lieux pour chaque
mode de déplacement
et définition
de grands enjeux
sur l'ensemble
de la ville.

NOVEMBRE 2018 -
MAI 2019

ON EN EST LÀ.
Élaboration d'hypothèses en
concertation les habitant.e.s
et choix des orientations
à suivre
**Vote en ligne du 11 mai
au 2 juin 2019.**

JUIN -
NOVEMBRE
2019

C'EST POUR BIENTÔT!
Définition
d'aménagements prioritaires
et planification
des actions
à mettre en œuvre.

**Réunion publique
de restitution du vote
jeudi 27 juin 2019.**



**PROCHAIN
RENDEZ-VOUS**

Réunion publique
de restitution du vote

JEUDI 27 JUIN 2019

À 19h 30 - Salle Léo-Ferré

ville de Malakoff



@villedemalakoff