



LES OBJECTIFS DES ÉTUDES

A l'échelle de la ville :

- Redynamiser le quartier sud et le relier au centre-ville de Malakoff

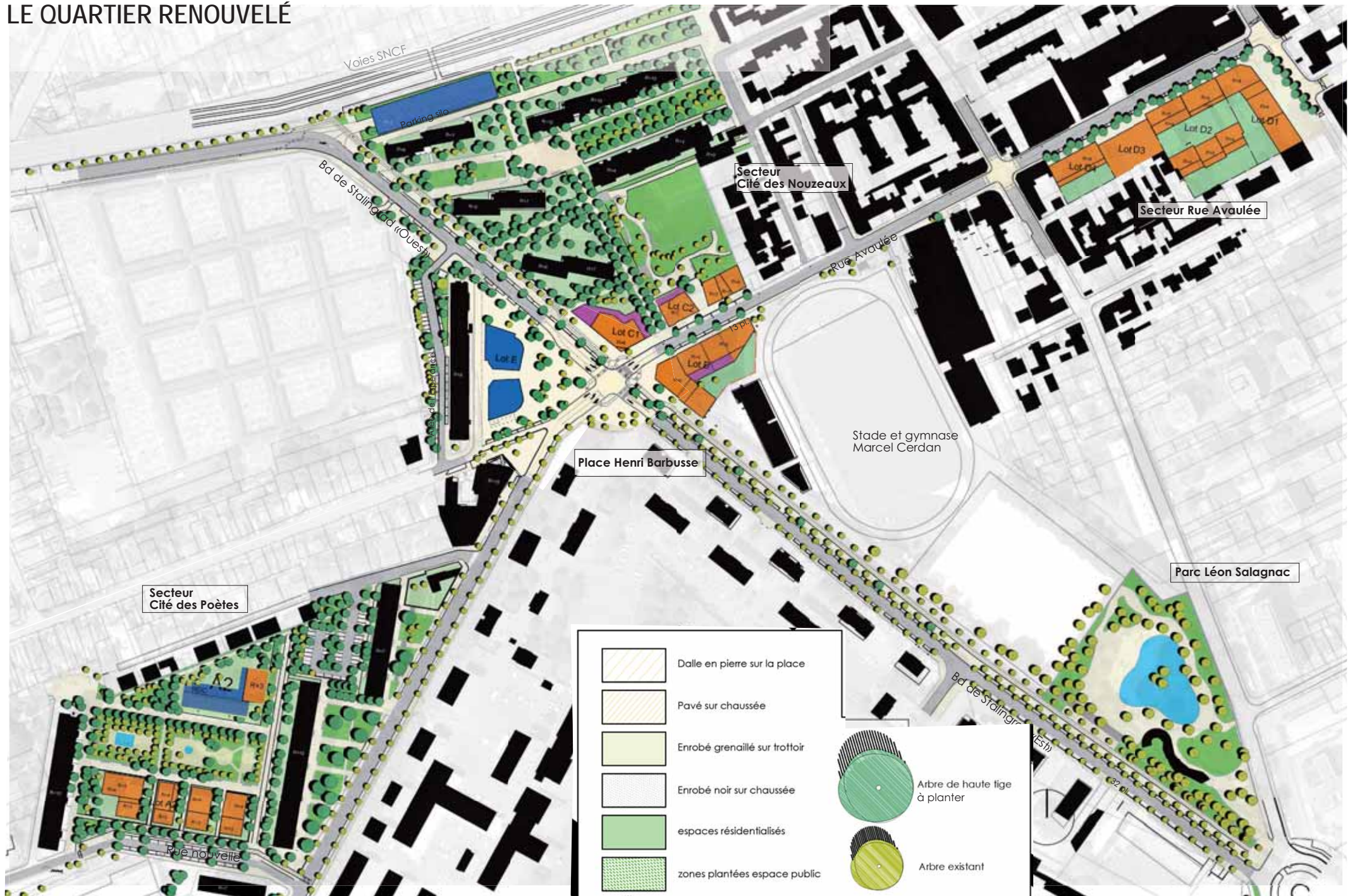
A l'échelle du quartier :

- Redynamiser le commerce de proximité
- Créer une place et ouvrir les parcs
- Requalifier les espaces extérieurs de l'OPH
- Transformer la rue Avaulée et favoriser les liaisons douces
- Construire de nouveaux logements, de nouveaux équipements

LE QUARTIER ACTUEL



LE QUARTIER RENOUVELÉ



LE QUARTIER RENOUVELÉ



LA CONCERTATION

Juillet 2016 : Visite du quartier avec les habitants : 40 participants

Novembre 2016 : Réunion publique : 250 participants
Présentation du diagnostic, des orientations d'aménagement et des scénarios

Février 2017 : Réunion avec les commerçants

Février 2017 : 3 ateliers citoyens : 90 participants
Débats et propositions autour des thématiques telles que la mobilité et circulations douces, l'habitat, les espaces publics les commerces et les équipements

Mars 2017 : 2 ateliers autour de l'aménagement provisoire d'une place : 50 participants

Juin 2017 : Programmer une place provisoire en coproduction avec les acteurs locaux



UNE PLACE PROVISOIRE, UN CHANTIER EN COPRODUCTION AVEC DES HABITANTS À PARTIR DE SEPTEMBRE 2017



UNE PLACE PROVISOIRE, UN CHANTIER EN COPRODUCTION AVEC DES HABITANTS À PARTIR DE SEPTEMBRE 2017



UNE PLACE PROVISOIRE, UN CHANTIER EN COPRODUCTION AVEC DES HABITANTS À PARTIR DE SEPTEMBRE 2017



LE ROND POINT HENRI-BARBUSSE TRANSFORMÉ



LES ESPACES REQUALIFIÉS

Secteur Place Henri Barbusse

Actuel

Espace piéton public : 1900 m²

Espace dédié aux voitures : 3 460 m²

Zones de plantations publiques : 1540 m²

Projet

Espace piéton public : 5600 m² (+3 700m²)

Espace dédié aux voitures : 1 580 m² (- 1 880m²)

Zones de plantations publiques : 0m² (mais

largement arboré)

(comparaison place du 11 novembre : 5700 m²)

LES ARBRES

Secteur Place Henri Barbusse

Future Place Barbusse :

Actuel : 55 sujets

Coupés : 23 sujets

Plantés : 32 sujets

Balance : +9 sujets / soit +16%

Rue de l'Espérance :

Actuel : 20 sujets

Coupés : 0 sujets

Plantés : 19 sujets

Balance : + 19 sujets soit + 95%

LE STATIONNEMENT

Secteur Place Henri Barbusse

Devant centre commercial :

Actuel : 40 places

Projet : 12 places

Balance : - 28 places

Rue de l'Espérance :

Actuel : 36 pl.

Projet : 36 pl.

Balance : - 0 places

LE ROND POINT HENRI-BARBUSSE TRANSFORMÉ



LE ROND POINT HENRI-BARBUSSE TRANSFORMÉ

OBJECTIFS

- Agrandir et clarifier l'espace piéton
- Donner les conditions pour un confort d'usages :
 - des plantations d'arbres hauts apportant un confort d'été et conservant une continuité visuelle
 - un sol minéral continu permettant une flexibilité d'usages
 - un mobilier simple créant des intensités sociales

Emprise de la future place : 5 600 m²

Emprise de la Place du 11 novembre : 5 700 m²



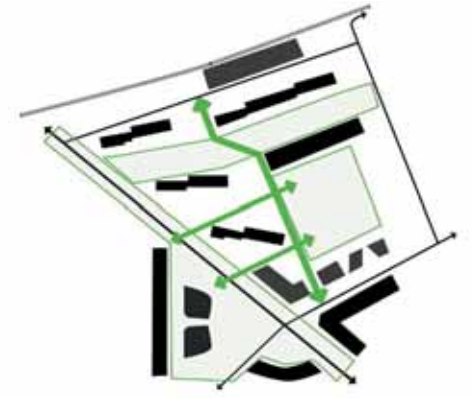
une place arborée : un espace piéton confortable et convivial, des commerces visibles et plus facilement accessibles.

LA CITÉ DES NOUZEUX, HABITER UN BOSQUET



Secteur Cité des NOUZEUX
Etat Actuel - échelle 1:1000

LA CITÉ DES NOUZEUX, HABITER UN BOSQUET



- 1 grande allée centrale
- 2 allées liant la place Barbusse au square Nouveaux
- Un grand Mail piéton

LES ESPACES REQUALIFIÉS

Actuel
 Espace piéton public : 2000 m²
 Espace dédié aux voitures : 9 530 m²
 Zones de plantations publiques : 4 900 m²
 Zones résidentielles : 0 m²

Projet
 Espace piéton public : 3 950 m² (+ 1950m²)
 Espace dédié aux voitures : 1 100 m² (- 8 430m²)
 Zones de plantations publiques : 4 900 m² (+ 0m²)
 Zones résidentielles plantées : 6 400m² (+ 6 400m²)

LES ARBRES

Actuel : 111 sujets
 Coupés : 24 sujets
 Plantés : 211 sujets (130 espaces publics/ 81 espaces résidentiels)
Balance : + 187 sujets soit +168%

LE STATIONNEMENT

Actuel : 90 places
 Actuel Parking Nord actuel : 136 places
 Projet : 28 places
 Parking Silo Nouveaux projet : 180 places
 Parking souterrain lot C1 : 30 places disponibles

Totaux :
 actuel : 226 places
 projet : 238 places
Balance : + 12 places

LA CITÉ DES NOUZEAUX, HABITER UN BOSQUET



LA CITÉ DES NOUZEAUX, HABITER UN BOSQUET

OBJECTIFS

- Construire un parking silo pour libérer le sol de stationnement.
- Tracer une voie parc traversant la cité et ouvrant sur le square et sur le mail
- Profiter du square et le connecter à tout l'ensemble construit
- Résidentialiser généreusement les espaces autour des immeubles existants



Le Mail et les allées plantées, espaces confortables et fédérateurs pour la Cité.



Les stationnements sont abondamment plantés.

UN PARKING SILO DE 180 PLACES



Un parking silo de 180 places libère le sol.

LA CITÉ DES POÈTES, UN SQUARE HABITÉ

Existant



Secteur des Poètes
Etat Actuel - échelle 1:1000

LES ESPACES REQUALIFIÉS

Secteur Cité des Poètes :

Actuel

Espace piéton public : 4 600 m²
Espace dédié aux voitures : 5 860 m²
Zones de plantations publiques : 6 800 m²
Zones résidentielles plantées : 0 m²

Projet

Espace piéton public : 7 960 m² (+ 3360 m²)
Espace dédié aux voitures : 1 870 m² (- 3990 m²)
Zones de plantations publiques : 6 080 m² (- 880 m²)
Zones résidentielles plantées : 1 885 m² (+ 1885 m²)

LES ARBRES

Secteur Cité des Poètes :

Actuel : 134 sujets
Coupés : 25 sujets
Plantés : 241 sujets (189 espaces publics / 52 espaces résidentiels)
Balance : +216 sujets soit +161 %

LE STATIONNEMENT

Secteur Cité des Poètes :

Actuel : 107 places
Projet : 165 places (65 aérien, 100 souterrain)
Boulevard Barbusse : + 48 places
Balance : + 58 places

LA CITÉ DES POÈTES, UN SQUARE HABITÉ

Projet



Secteur Poètes
Plan projet - échelle 1:1000

Le square central s'ouvre et s'élargit à l'ensemble du secteur

LES ESPACES REQUALIFIÉS

Secteur Cité des Poètes :

Actuel

Espace piéton public : 4 600 m²
Espace dédié aux voitures : 5 860 m²
Zones de plantations publiques : 6 800 m²
Zones résidentielles plantées : 0 m²

Projet

Espace piéton public : 7 960 m² (+ 3360 m²)
Espace dédié aux voitures : 1 870 m² (- 3990 m²)
Zones de plantations publiques : 6 080 m² (- 880 m²)
Zones résidentielles plantées : 1 885 m² (+ 1885 m²)

LES ARBRES

Secteur Cité des Poètes :

Actuel : 134 sujets
Coupés : 25 sujets
Plantés : 241 sujets (189 espaces publics / 52 espaces résidentiels)
Balance : +216 sujets soit +161 %

LE STATIONNEMENT

Secteur Cité des Poètes :

Actuel : 107 places
Projet : 165 places (65 aérien, 100 souterrain)
Boulevard Barbusse : + 48 places
Balance : + 58 places

LA CITÉ DES POÈTES, UN SQUARE HABITÉ



LA CITÉ DES POÈTES, UN SQUARE HABITÉ

OBJECTIFS

- Profiter du square central et l'élargir à l'ensemble construit
- Ouvrir le secteur vers la ville par un travail sur les barrières périphériques



Le square central s'ouvre sur le quartier.

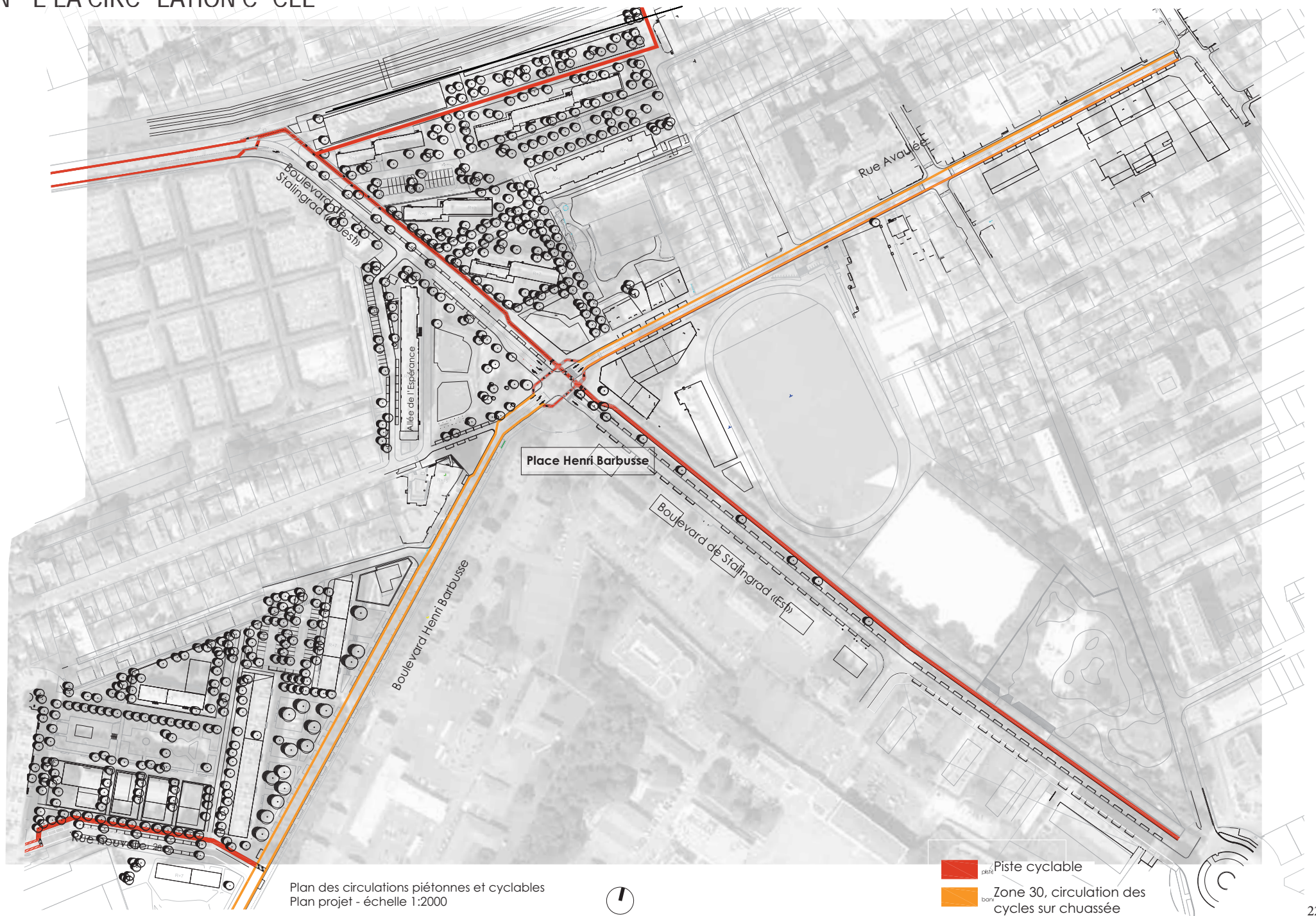


Les espaces résidentialisés, largement plantés : lieux du quotidien prenant place en pied d'immeuble.





Les stationnements le long de la Rue Nouvelle, largement plantée.

PLAN DE LA CIRCULATION CYCLABLE



Plan des circulations piétonnes et cyclables
Plan projet - échelle 1:2000

-  Piste cyclable
-  Zone 30, circulation des cycles sur chaussée

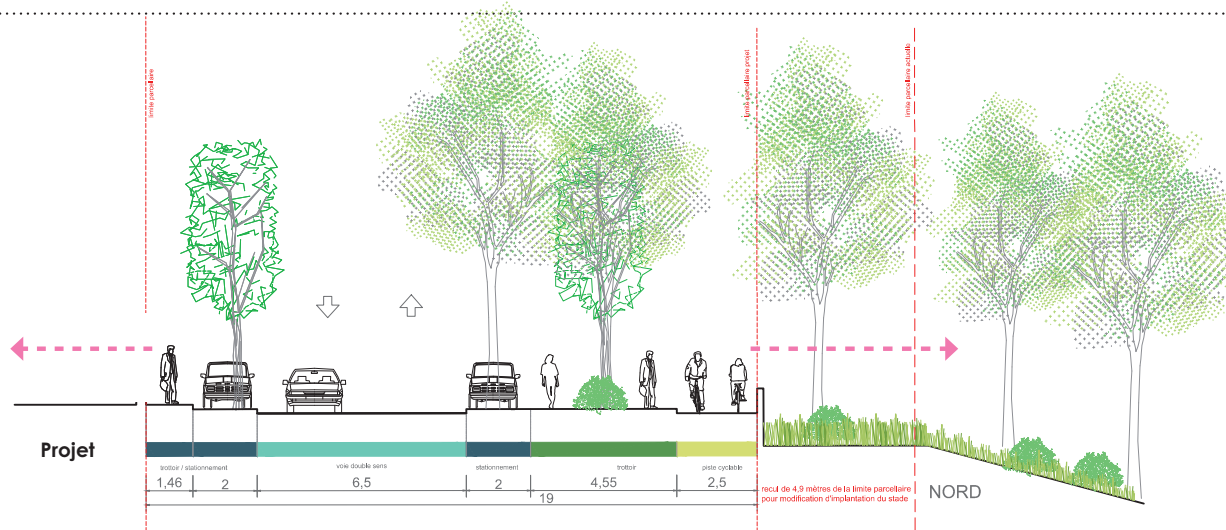
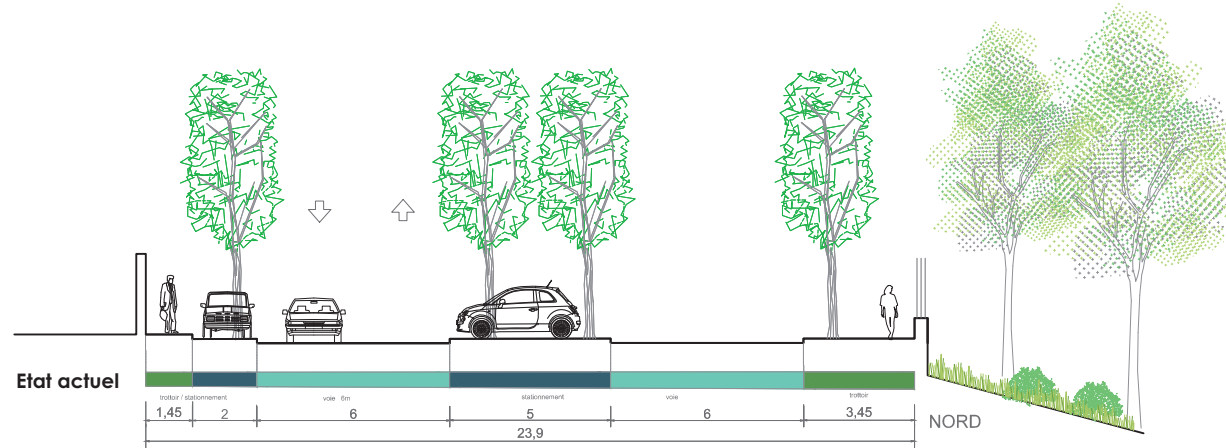
LE BOULEVARD DE STALINGRAD : LA CONTINUITÉ RETROUVÉE

Le Boulevard de Stalingrad - Est

OBJECTIFS

- Rétablir la continuité Est-Ouest du Boulevard, comme un axe intercommunal
- Stimuler des ouvertures vers les entités urbaines qui le bordent:
 - *Cités des Nouveaux*
 - *Cité des Poètes*
 - *Place Henri Barbusse*
 - *Parc Léon Salagnac et Gymnase Marcel Cerdan*

Coupe sur le Boulevard de Stalingrad - EST



continuité de la promenade sur la rive Nord du boulevard



LE BOULEVARD DE STALINGRAD : LA CONTINUITÉ RETROUVÉE

Le Boulevard de Stalingrad - Est

OBJECTIFS

- Rétablir la continuité Est-Ouest du Boulevard, comme un axe intercommunal
- Stimuler des ouvertures vers les entités urbaines qui le bordent:
 - *Cités des Nouveaux*
 - *Cité des Poètes*
 - *Place Henri Barbusse*
 - *Parc Léon Salagnac et Gymnase Marcel Cerdan*

images de références



Une meilleure organisation des usages : piétons, cyclistes, voitures



Aujourd'hui, une forte présence arborée.



La place du piéton retrouvée et continue sur toute la longueur du boulevard.



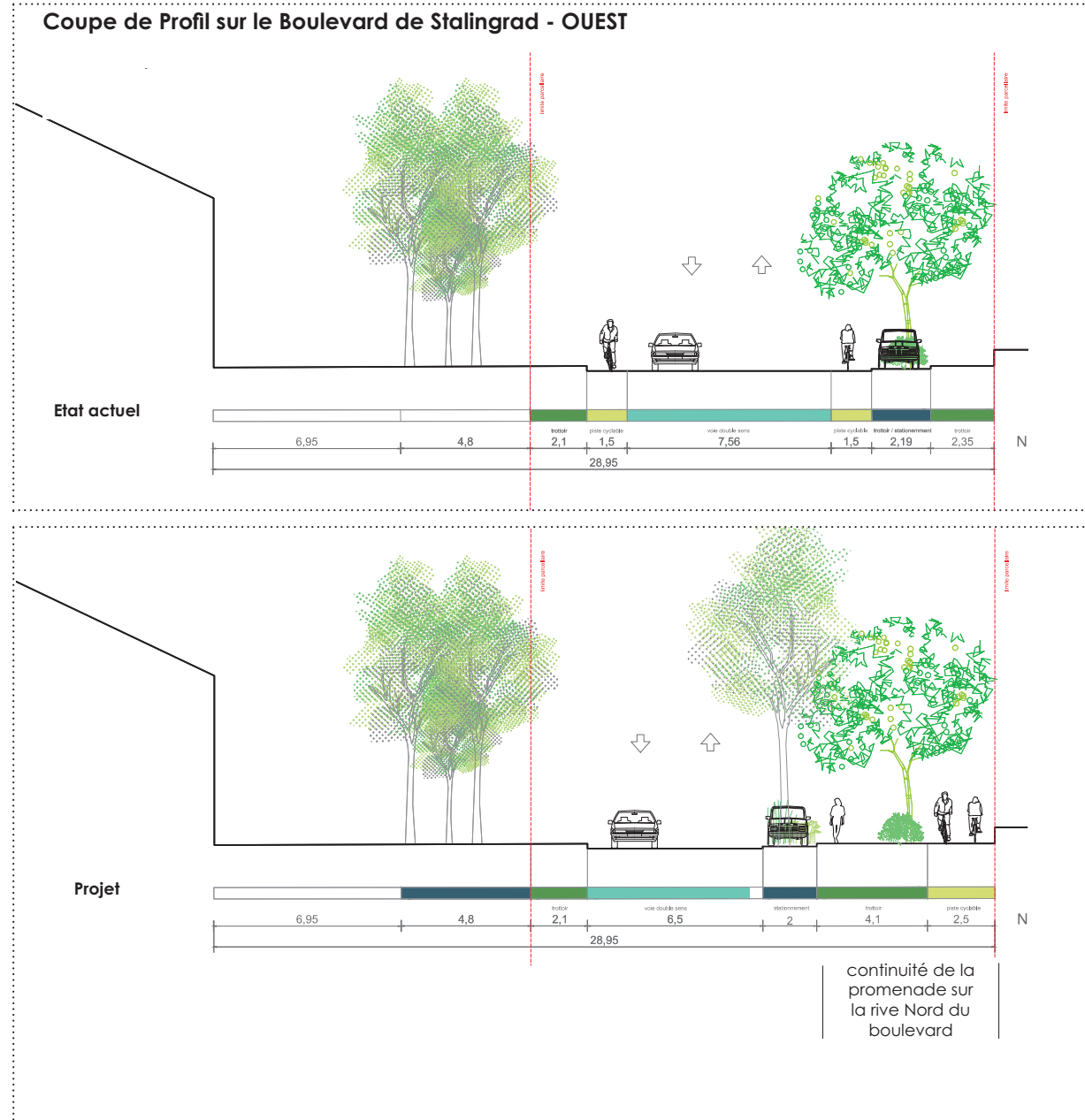
L'alignement existant et des plantations nouvelles en port naturel composent la nouvelle identité du boulevard.

LE BOULEVARD DE STALINGRAD : LA CONTINUITÉ RETROUVÉE

Le Boulevard de Stalingrad - Ouest

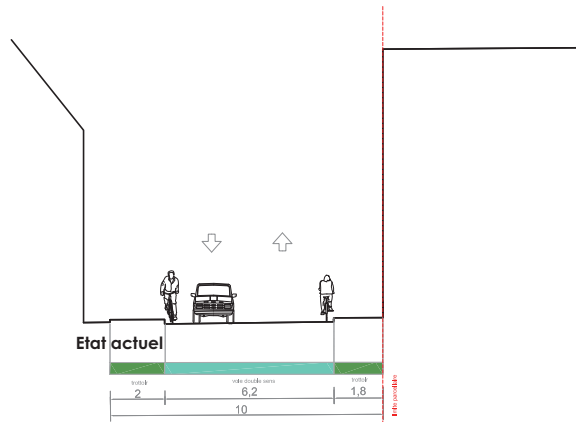
OBJECTIFS

- Rétablir la continuité Est-Ouest du Boulevard, comme un axe intercommunal
- Stimuler des ouvertures vers les entités urbaines qui le bordent:
 - *Cités des Nouveaux*
 - *Cité des Poètes*
 - *Place Henri Barbusse*
 - *Parc Léon Salagnac et Gymnase Marcel Cerdan*

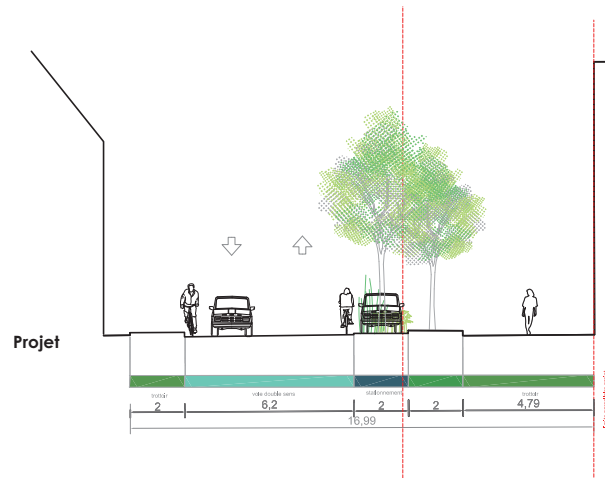


LA RUE AVAULÉE : UNE VOIE REDESSINÉE

Coupe de Profil sur la Rue Avaulée



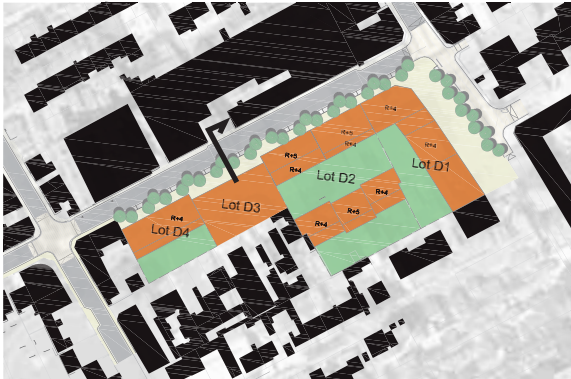
Un profil de rue à élargir au carrefour avec la Rue Paul Vaillant-Couturier, créant une placette arborée, et un trottoir plus confortable.



Une rue ponctuellement élargie et plantée



LA RUE AVAULÉE : UN TISSU URBAIN RENOUVELÉ

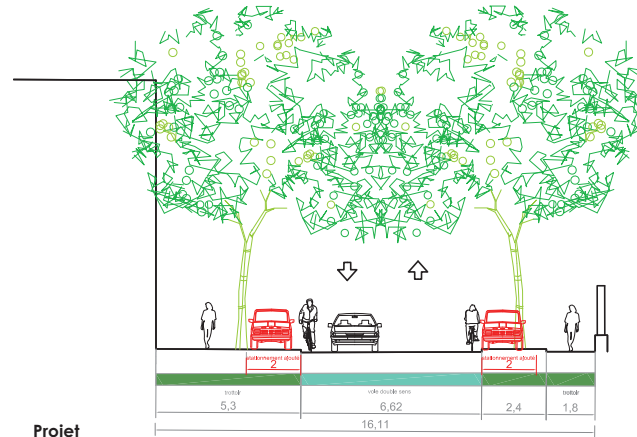


LE BOULEVARD HENRI BARBUSSE : UNE VOIE RÉAMÉNAGÉE

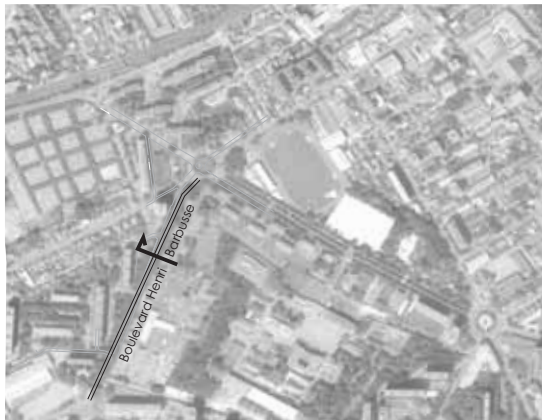
OBJECTIFS

- Fabriquer un parcours piéton plus confortable
- Améliorer la liaison Poètes - Place Barbusse
- Conforter la voûte arborée existante
- Mettre en place du stationnement

Coupe de Profil sur le Boulevard Henri Barbusse



échelle 1:200



LE QUARTIER RENOUVELÉ

Les espaces verts
Existant : 13 240 m²
Projet : 20 000m²

Les arbres :
Existant : 320 u
Projet : 790 u

Stationnement :
Existant : 410 pl
Projet : 535 pl



PHASAGE

PLAN ACTUEL



PHASE 1 : ÉTÉ 2017 :
LA PLACE HENRI-BARBUSSE EN PROVISOIRE



PHASE 2 : FIN 2017 À FIN 2020

LA CITÉ DES POÈTES

LE PARKING SILO DE LA CITÉ DES NOUZEUX

AMÉNAGEMENT DU ROND-POINT HENRI-BARBUSSE

- 70 LOGEMENTS CONSTRUITS
- UNE CRÈCHE DE 60 BERCEAUX
- UN PARKING SILO DE 180 PLACES



PHASE 3 : DÉBUT 2018 À FIN 2021 :
AMÉNAGEMENTS PAYSAGERS DE LA CITÉ DES NOUZEAUX
AMÉNAGEMENT DE LA RUE AVAULÉE, TRONÇON BD. STALINGRAD / RUE HOCH
RÉALISATION DES PROJETS STALINGRAD/AVAULÉE (DONT TRANSFERTS DES COMMERCES)

- 130 LOGEMENTS CONSTRUITS
- 1600M² DE COMMERCES
- TRANSFORMATION DES BÂTIMENTS DU CENTRE COMMERCIAL



PHASE 4 : DÉBUT 2019 / DÉBUT 2022 :
RÉALISATION PROJET AVAULÉE/PAUL VAILLANT COUTURIER
AMÉNAGEMENT DE LA RUE AVAULÉE, TRONÇON RUES HOCH / PAUL-VAILLANT COUTURIER

- 130 LOGEMENTS CONSTRUITS
- 880 M² DE COMMERCES
- TRANSFORMATION DU BÂTIMENT DU CTM



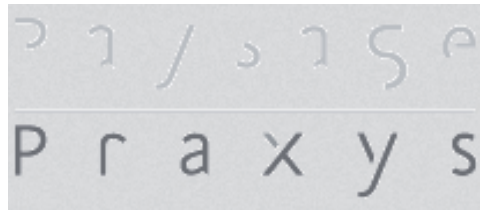
REPENSER LE DEVENIR DES ÉQUIPEMENTS DU QUARTIER :

- LE CENTRE DE SANTÉ
- LE COLLÈGE HENRI WALLON
- LA CRÈCHE
- LES BÂTIMENTS DU CENTRE COMMERCIAL HENRI BARBUSSE
- LE CTM



**JIN ZHANG - Architecte urbaniste,
chef de projet**

NAM NGUYỄN - Architecte Stagiaire



THOMAS BOUCHER, paysagiste



PASCALE FOULETIER, ingénieur



**MATHIEU GALLANT
Consultant - Responsable Conseil aux
Acteurs Publics**



ANGÈLE SIENTZOFF, ingénieur