



DES PÉRIMÈTRES

— périmètre d'étude

— périmètre opérationnel



CITÉ DES
NOUZEAUX

CITÉ DES
POÈTES

FORT DE VANVES

UN PATRIMOINE ARCHITECTURAL DE QUALITÉ



Cité des Poètes



Cité des Nouzeaux






Le tissu pavillonnaire

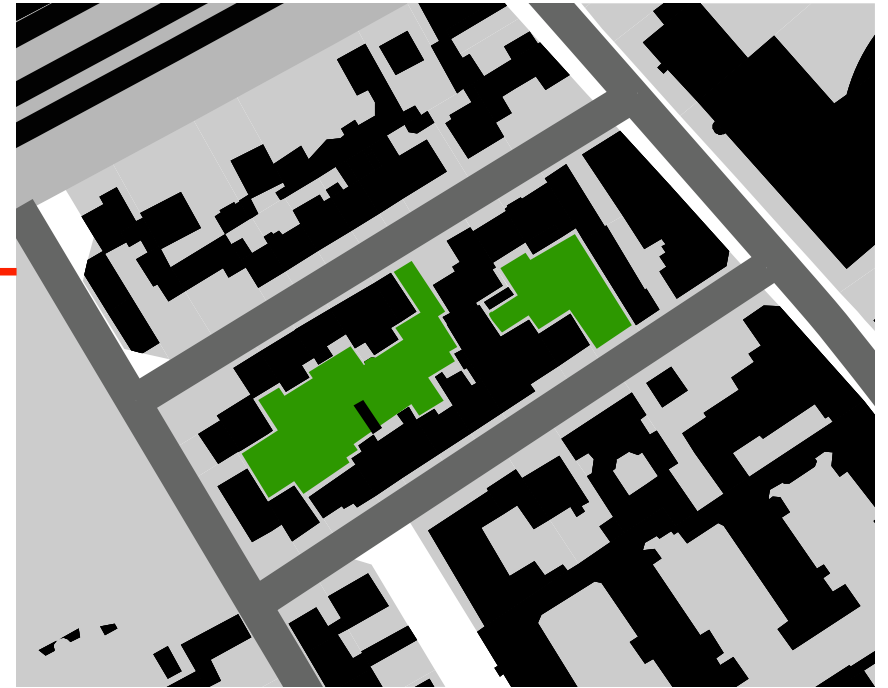
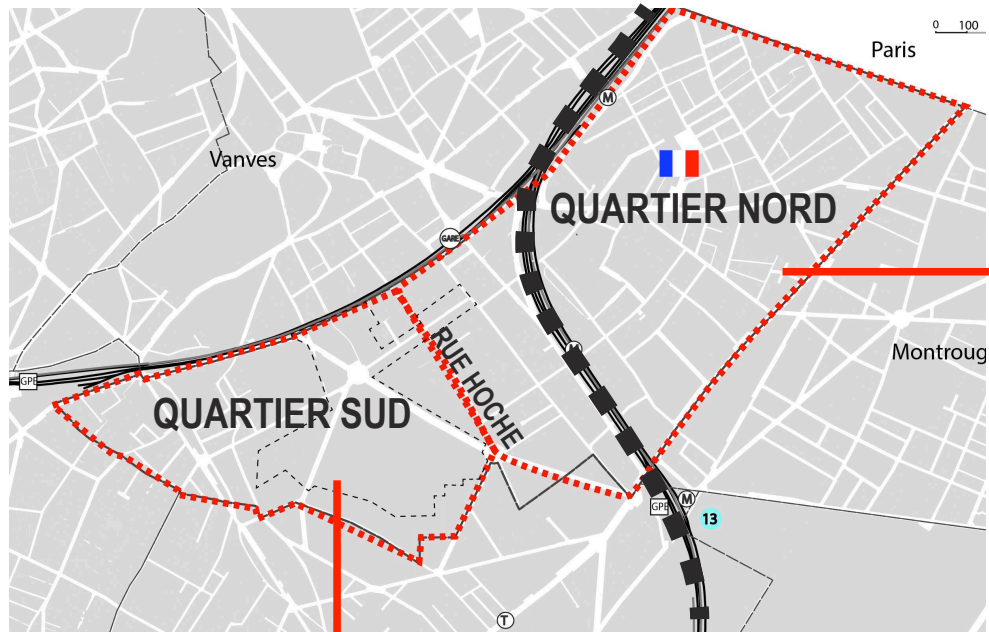


Bâtiment industriel sur la rue Avalée

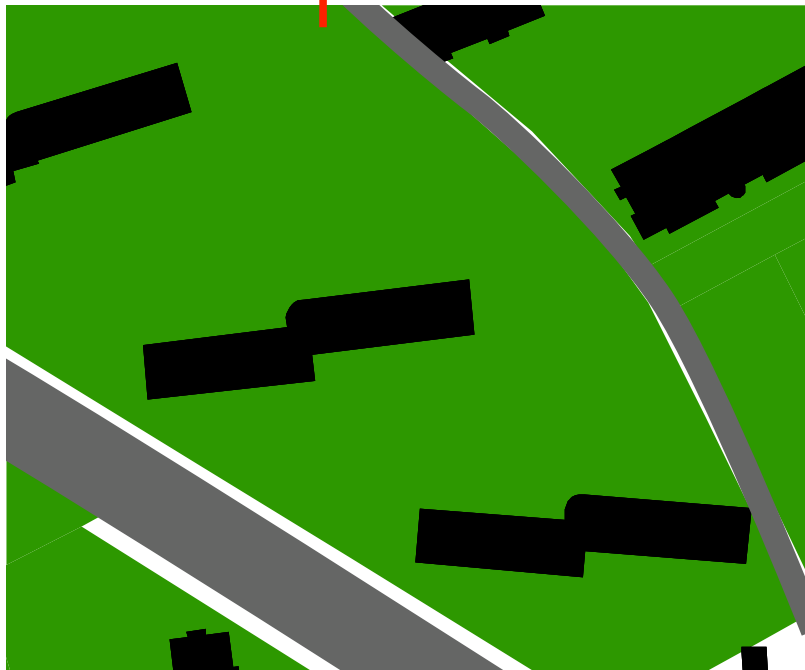
QUELQUES CHIFFRES

	HENRI BARBUSSE <small>(QUARTIER LES GROUX, INSEE)</small>	<small>SUD</small> <small>1 km²</small> 	MALAKOFF <small>2,06 km²</small> 	<small>NORD</small> <small>1.06 km²</small> 	UNITÉ URBAINE DE PARIS <small>2845 km²</small>
les habitants	2495 habs	11 490 HABS	30420 habs	18 930 habs	10 600 000 habs
évolution entre 2006 et 2016	+4.1%		-0.3% 3.4% entre 1999 et 2012		+3.2%
Densité	135 hab/ha.	115 hab/ha.	147 hab/ha.	186 hab/ha.	36 hab/ha. 214 hab/ha. Paris 67 hab/ha. petite couronne
Mono-parentalité	33.3%	21%	21.8%	22%	18.1%
Part de > 65 ans	20.2% (70 pl EHPAD)	13%	13%	13%	13.2%
le revenu	15 925 €/uc		21 458 €/uc		21 607 €/uc
Nombre d'équipement	13	42	122	80	
Nombre d'entreprise > 50 salariés	0	13	39	26	

MALAKOFF, UNE DOUBLE IDENTITÉ



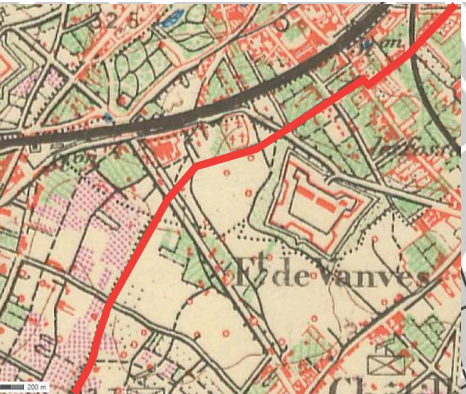
LA NATURE DANS LA VILLE



LA VILLE DANS LA NATURE

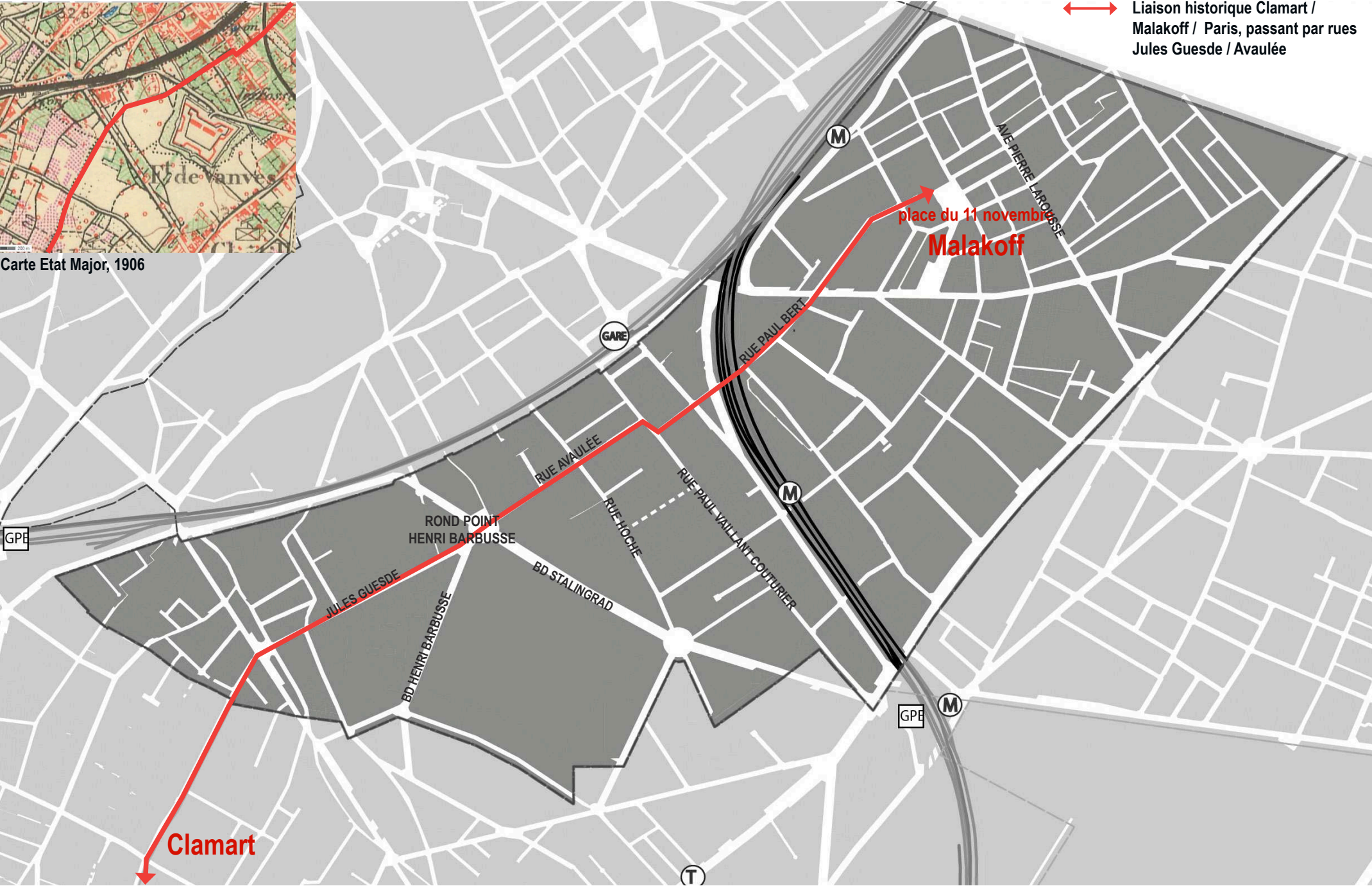
Le système urbain traditionnel du quartier Nord s'allonge jusqu'à la rue Hoche, où il rejoint le paysage plus ouvert du quartier Sud.

UN MAILLAGE VIAIRE INÉGALE ENTRE LE NORD ET LE SUD



Carte Etat Major, 1906

↔ Liaison historique Clamart / Malakoff / Paris, passant par rues Jules Guesde / Avaluée



Clamart

place du 11 novembre
Malakoff

GPE

GARE

M

M

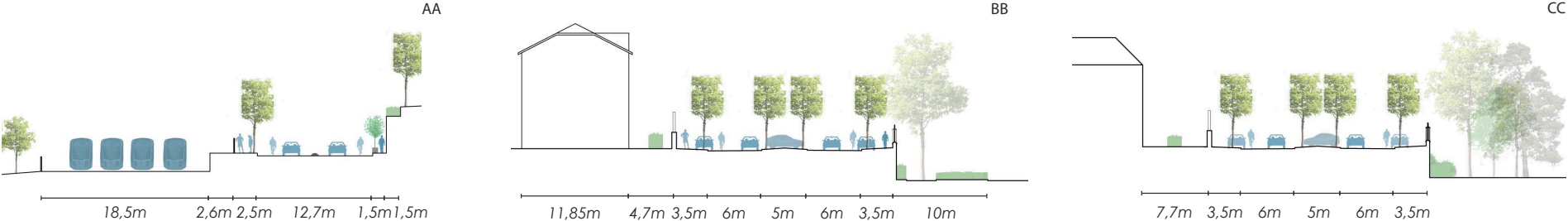
M

T

TRÈS PEU D'ESPACES PUBLICS



LE BOULEVARD DE STALINGRAD, UN AXE HISTORIQUE ET VERT, INHABITÉ ET QUI A PERDU SA CONTINUITÉ



①

②

HENRI-BARBUSSE, UN QUARTIER MORCELÉ



LE CENTRE COMMERCIAL HENRI BARBUSSE, DES LOCAUX REMARQUABLES MAIS MASQUÉS ET INADAPTÉS

Une **polarité commerciale de proximité** qui remplit aujourd'hui une fonction d'appoint autour de locomotives traditionnelles (supérette, poste, mairie annexe)

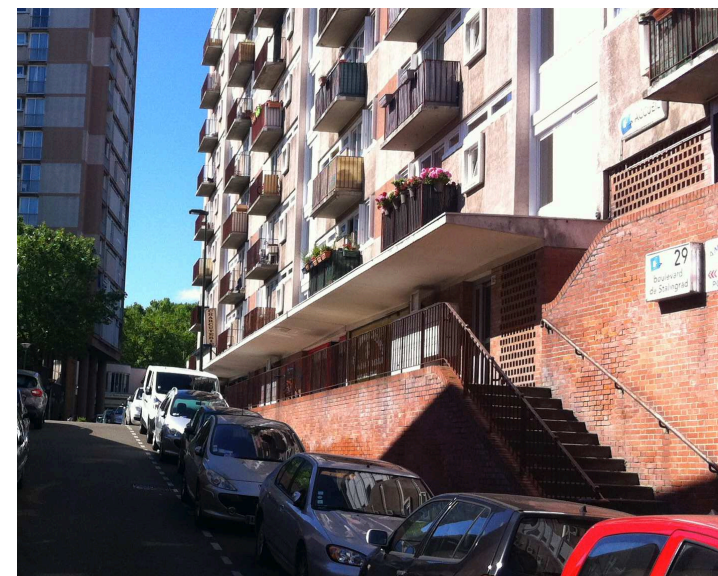
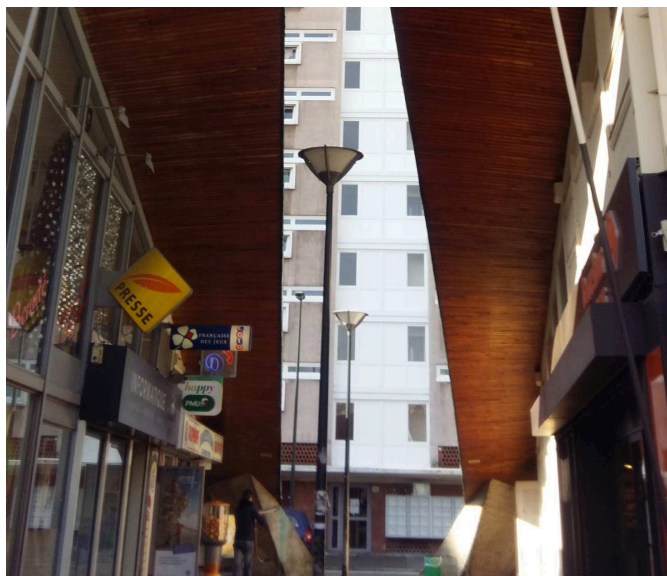
Une attractivité **trop dépendante** du maintien de la Poste et des artisans de bouche

Des commerces qui semblent pour certains dans une **situation financière délicate**

Des enjeux forts en termes d'accessibilité et d'urbanité à l'échelle piétonne pour **améliorer le fonctionnement des commerces**

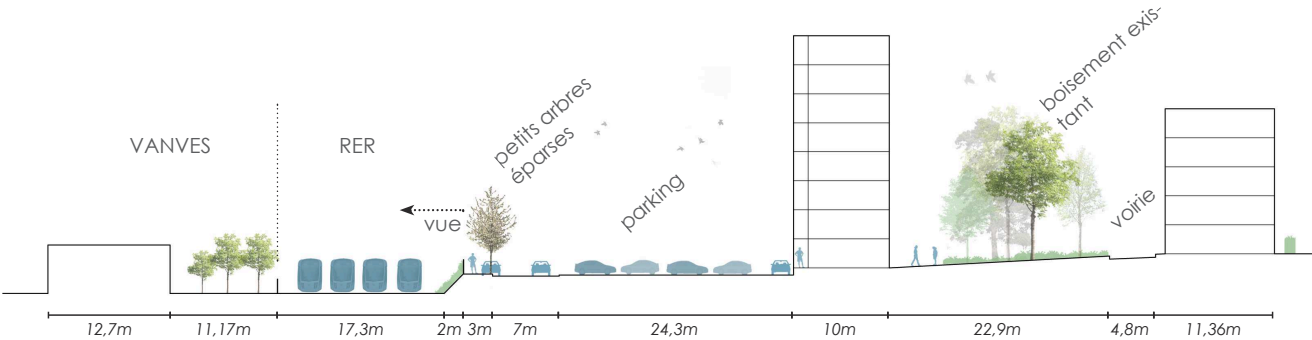
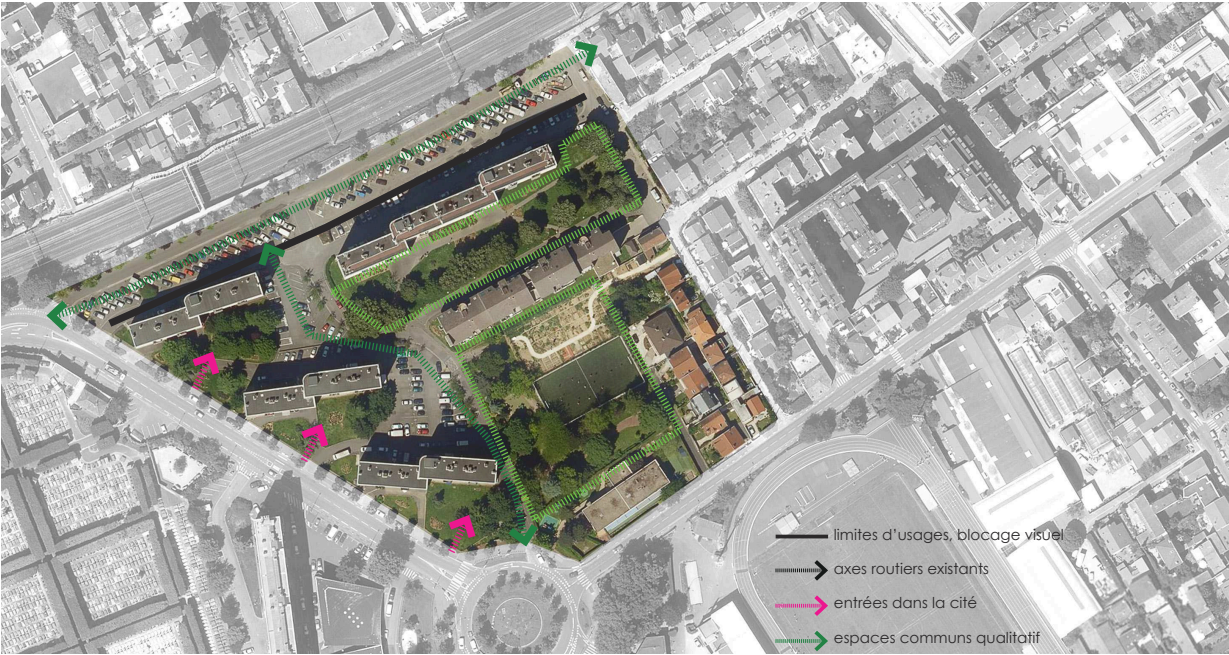
Des **investissements lourds** à prévoir sur le centre commercial (isolation, esthétique)

Des **cellules devenues inadaptées** aux standards d'activités commerciales
> une valorisation complexe



LA CITÉ NOUZEUX

- Coté ville, une architecture de qualité
- Une façade nord inhabitées
- Un espace central avec des qualités paysagères
- Une forte présence de la voiture
- Une indéfinition propice aux trafics



Parking entre la voie de RER et les habitations de la cité Nouzeaux



Le coeur boisé de la cité, un lieu de vie à activer
Traitement de la voirie en enrobé

LA CITÉ DES POÈTES

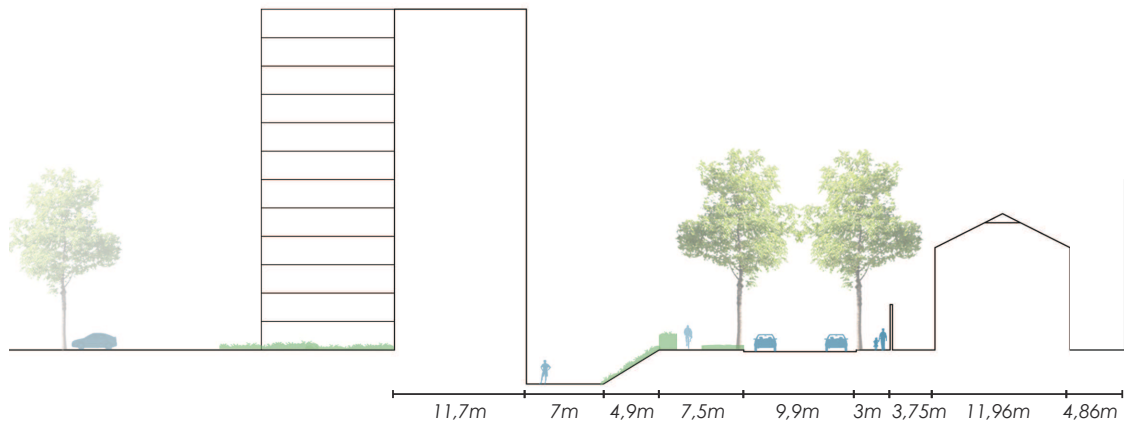
Des constructions solides; de bons logements.

Un très bel espace commun bordé de Tilleuls, à préserver au coeur de la cité.

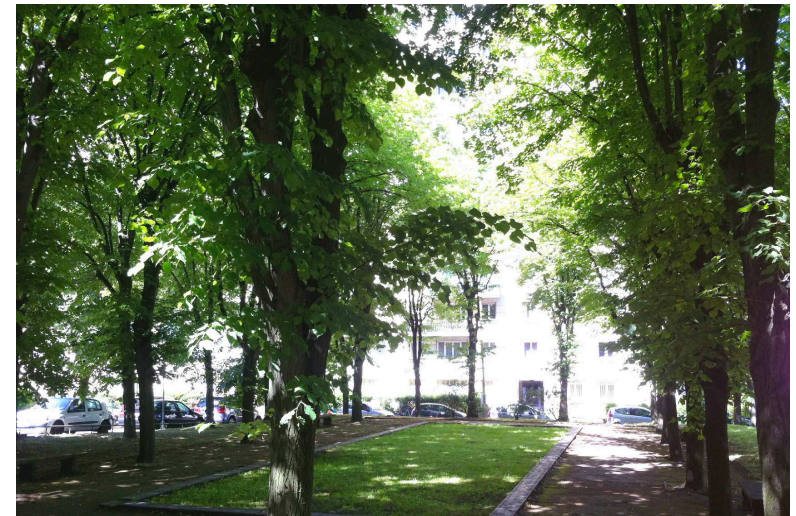
Une cité coupée du Boulevard Barbusse à cause d'un nivellement chaotique et de ses implantations.



→ espace qualitatif
— limites d'usages, blocage visuel



Une construction solide

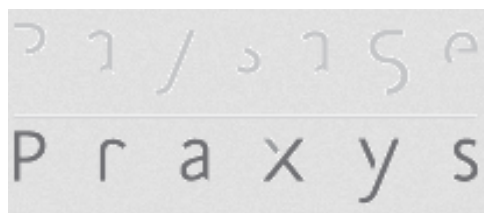


Un espace de vie du quartier.



**JIN ZHANG - Architecte urbaniste,
chef de projet**

NAM NGUYỄN - Architecte Stagiaire



THOMAS BOUCHER, paysagiste



PASCALE FOULETIER, ingénieur



**MATHIEU GALLANT
Consultant - Responsable Conseil aux
Acteurs Publics**



ANGÈLE SIENTZOFF, ingénieur