

100%
BARBUSSE



Requalification
du quartier

Barbusse

Réunion publique
15 novembre 2018



Programme de la soirée

19h30 – Accueil

19h35 – Mot d’ouverture

19h40 – Retour sur le contexte et l’historique du projet

19h50 – Le quartier Barbusse se dessine, le projet aujourd’hui

20h25 – Un projet à enrichir avec vous

20h30 – Echanges avec la salle

21h15 – Conclusion



Jacqueline **BELHOMME**

Maire de Malakoff



Serge **CORMIER**

1^{er} maire adjoint,
président de Malakoff Habitat



Quel diagnostic?

- Un « déséquilibre » entre le Nord et le Sud en matière d'aménagement et de développement urbain
- Un quartier mal relié au centre-ville
- Pas de nouvelle construction depuis 1990
- De grands espaces verts mais qui sont mal raccordés à l'espace public
- Des commerces de qualité mais en perte de dynamisme et dans des locaux peu visibles
- Des besoins en équipements publics exprimés lors de différentes rencontres avec les habitants

Demain, le quartier Barbusse sera



■ Un quartier plus agréable au quotidien

De nouveaux lieux de vie : une place d'envergure et de qualité

De nouveaux espaces verts, accessibles à tous

Un meilleur partage de l'espace public entre automobilistes, cyclistes et piétons

Davantage de stationnements

De nouveaux équipements publics

■ Un quartier plus dynamique

Mieux connecté au centre-ville

Des commerces plus visibles et mieux valorisés, dans des locaux adaptés

L'amélioration de la qualité résidentielle : des logements réhabilités et construits





Où en sommes-nous ?

Aménagement de la place provisoire Léo-Figuères



Création d'un groupement Ville et Malakoff Habitat puis sélection des prestataires pour la suite du projet



Négociations avec le conseil départemental pour le déplacement du collège Henri Wallon



Procédures administratives et poursuite des études



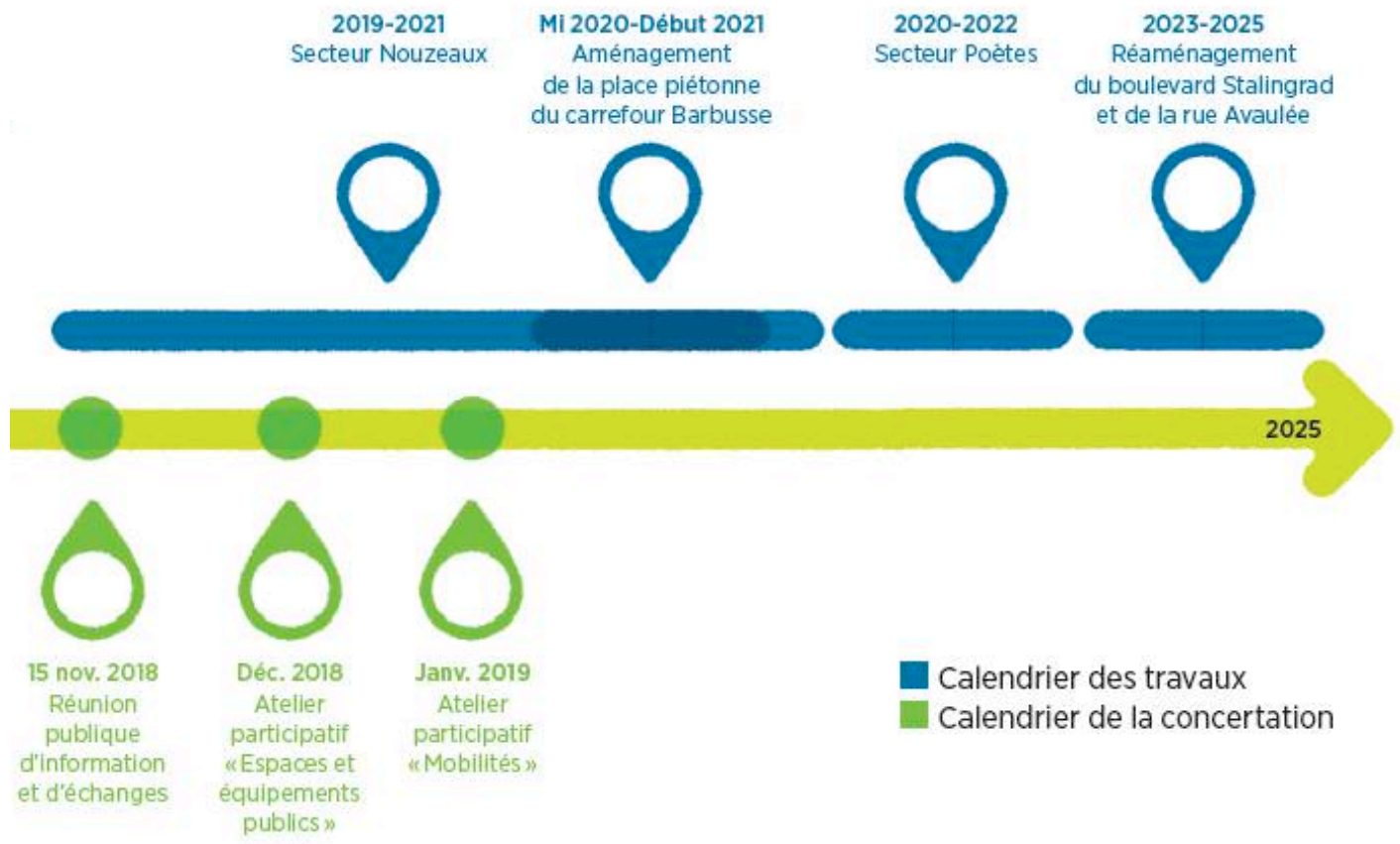
Phase 1 de la concertation



Nous sommes ici !



Le projet se poursuit





Le quartier Barbusse se dessine

Catherine TRICOT
Architecte-urbaniste

100%
BARBUSSE



De nouveaux espaces publics, + 50% d'espaces verts et deux fois plus d'arbres



100%
BARBUSSE



De nouveaux espaces publics, + 50%
d'espaces verts et deux fois plus d'arbres



La grande place Léo Figuères

100%
BARBUSSE



Une circulation apaisée et de nouveaux stationnements

Un parking silo

Création d'un parking silo d'au minimum 180 places sur 3 niveaux le long de la voie ferrée

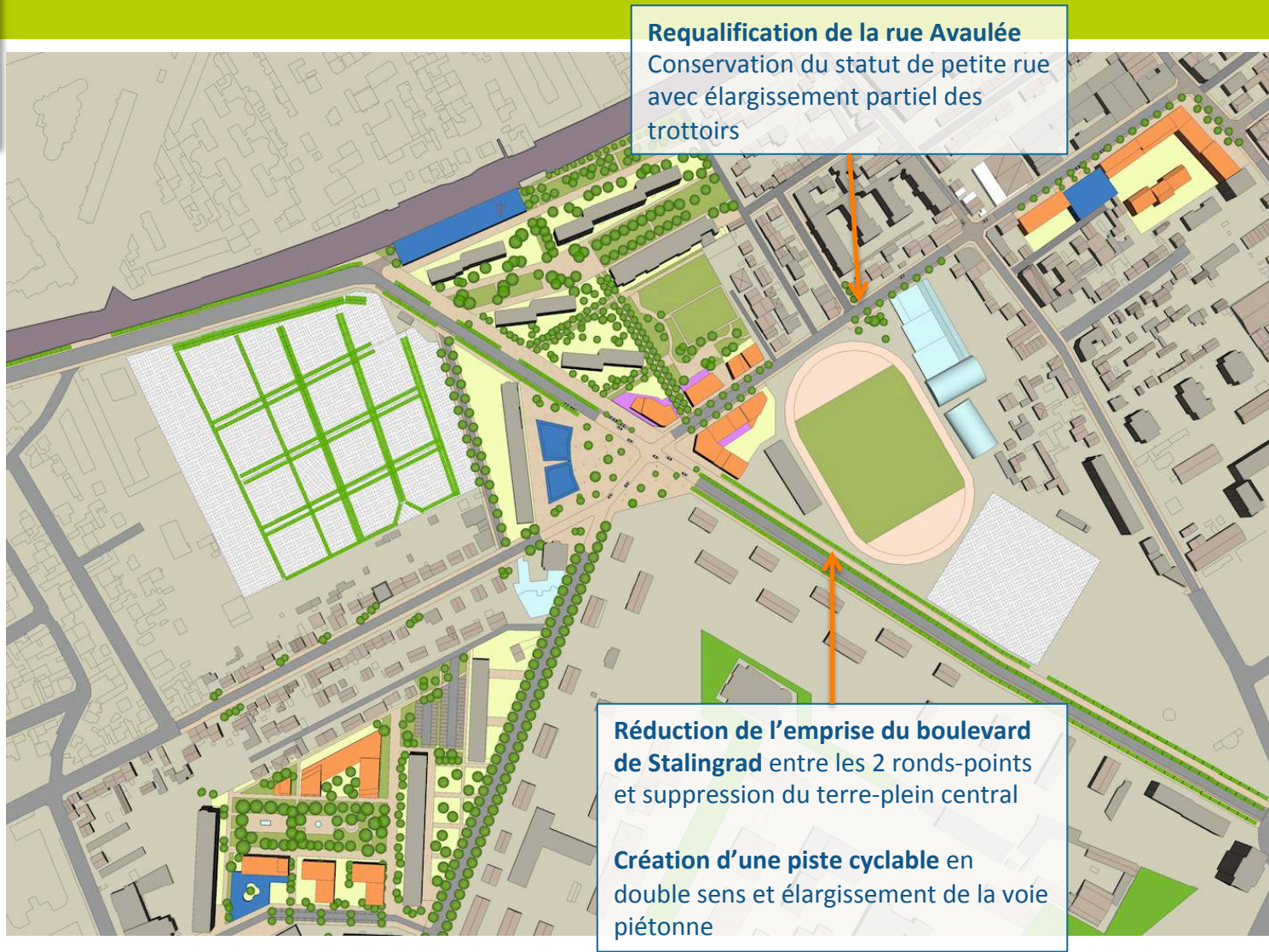
Création de stationnement minute
autour de la future grande place Léo Figières

Une nouvelle voie
reliant le boulevard Barbusse à la rue Louis Girard





Une circulation apaisée et de nouveaux stationnements



Requalification de la rue Avalée
Conservation du statut de petite rue
avec élargissement partiel des
trottoirs

**Réduction de l'emprise du boulevard
de Stalingrad** entre les 2 ronds-points
et suppression du terre-plein central

Création d'une piste cyclable en
double sens et élargissement de la voie
piétonne

100%
BARBUSSE



Une circulation apaisée et de nouveaux stationnements



Le haut de la rue Avaulée



Une circulation apaisée et de nouveaux stationnements

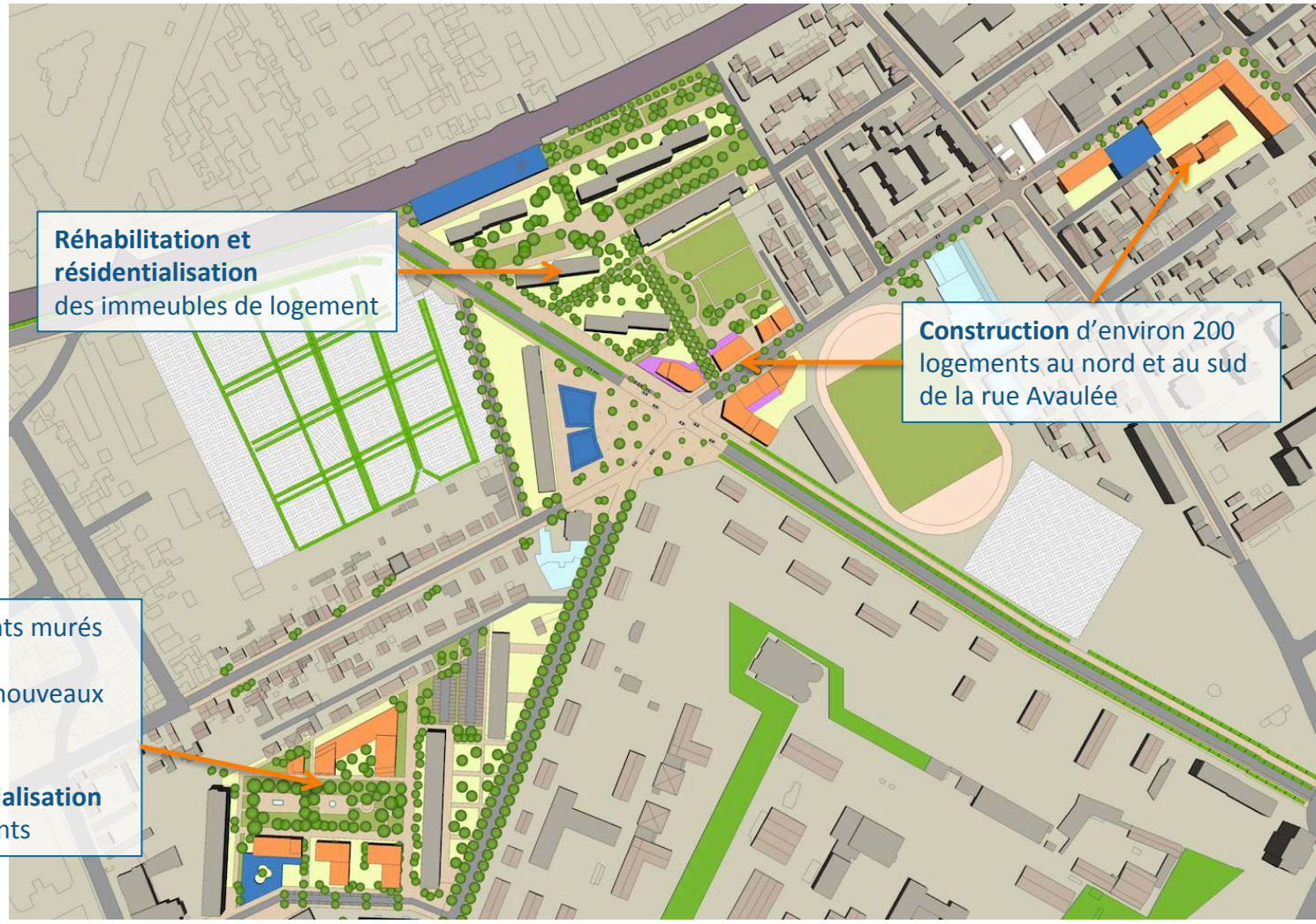


Boulevard de Stalingrad



Les logements

La réhabilitation / résidentialisation de l'existant et une nouvelle offre de logements



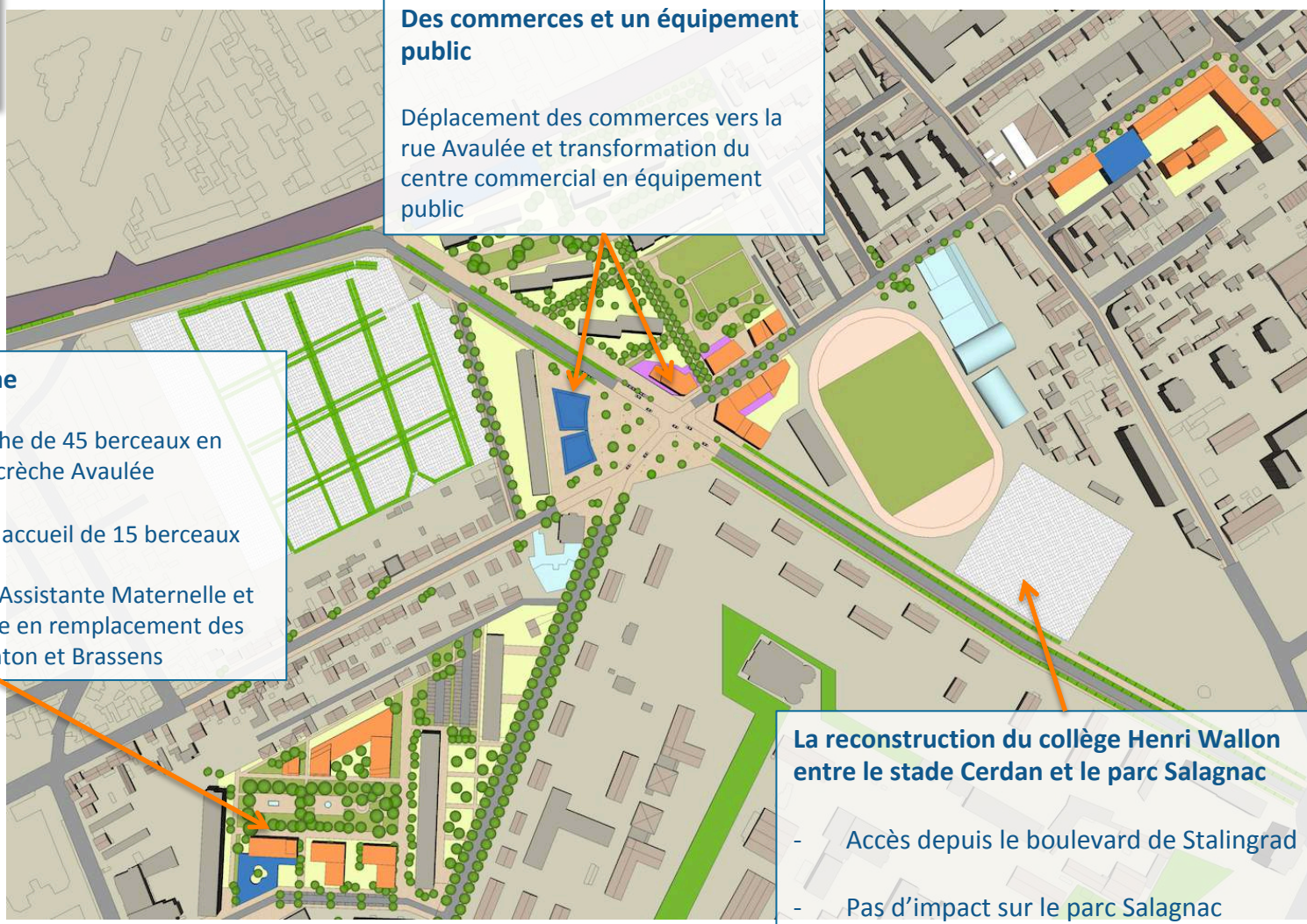
Réhabilitation et résidentialisation des immeubles de logement

Construction d'environ 200 logements au nord et au sud de la rue Avaulée

Démolition de 34 logements murés
Construction de 85 à 100 nouveaux logements
Réhabilitation et résidentialisation des immeubles de logements



De nouveaux commerces et équipements publics à Malakoff



Des commerces et un équipement public

Déplacement des commerces vers la rue Avalée et transformation du centre commercial en équipement public

Une nouvelle crèche

- Création d'une crèche de 45 berceaux en remplacement de la crèche Avalée
- Création d'un multi accueil de 15 berceaux
- Création d'un Relai Assistante Maternelle et d'une Maison ouverte en remplacement des Maisons ouvertes Danton et Brassens

La reconstruction du collège Henri Wallon entre le stade Cerdan et le parc Salagnac

- Accès depuis le boulevard de Stalingrad
- Pas d'impact sur le parc Salagnac



De nouveaux commerces et équipements publics à Malakoff

Un pôle petite enfance



0 m 50 m



Le quartier Barbusse se dessine ...

FILM PROSPECTIVE 3D



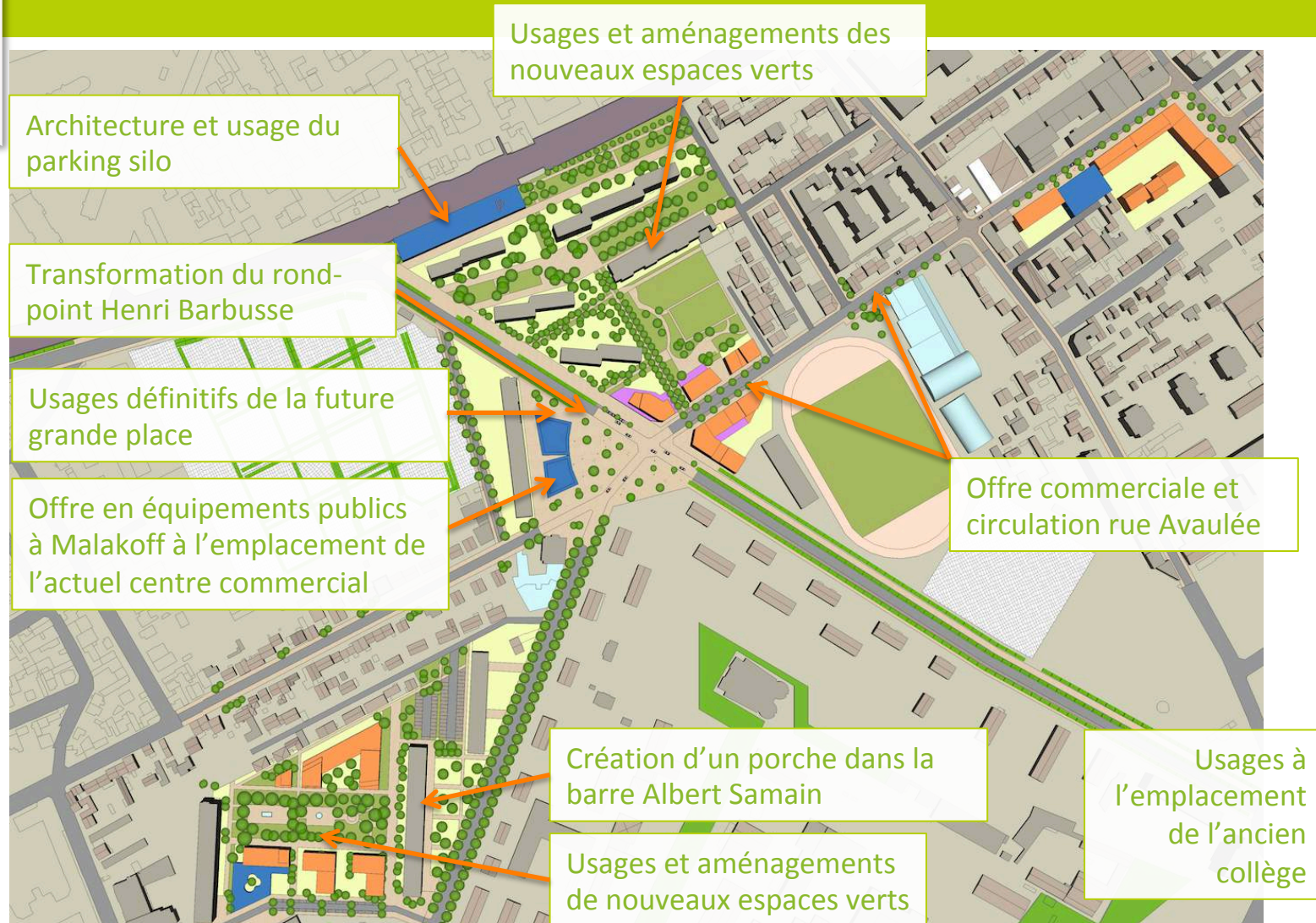
Un projet à enrichir avec vous !

Grégoire Mages
Etat d'Esprit Stratis

100%
BARBUSSE



Un projet à enrichir avec vous !





Un projet à enrichir avec vous !

Deux rendez-vous participatifs

20 décembre – **Atelier de co-construction sur les futurs équipements et les espaces publics**

En janvier 2019 – **Atelier de co-construction sur les futures mobilités**





Temps d'échanges et de réponse aux questions



Conclusion



Slide de réserve



La cité des poètes aujourd'hui

